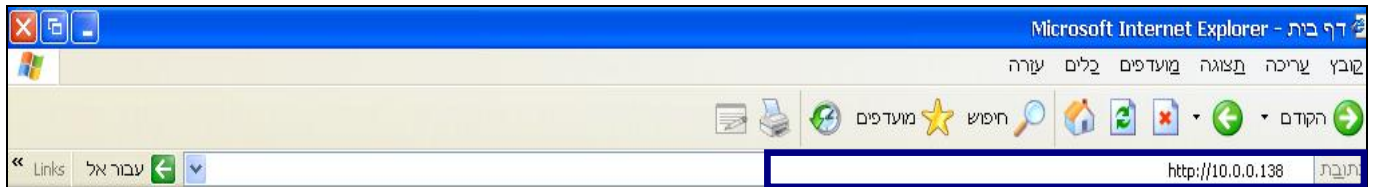


# נתב POWERNET PAR 720G

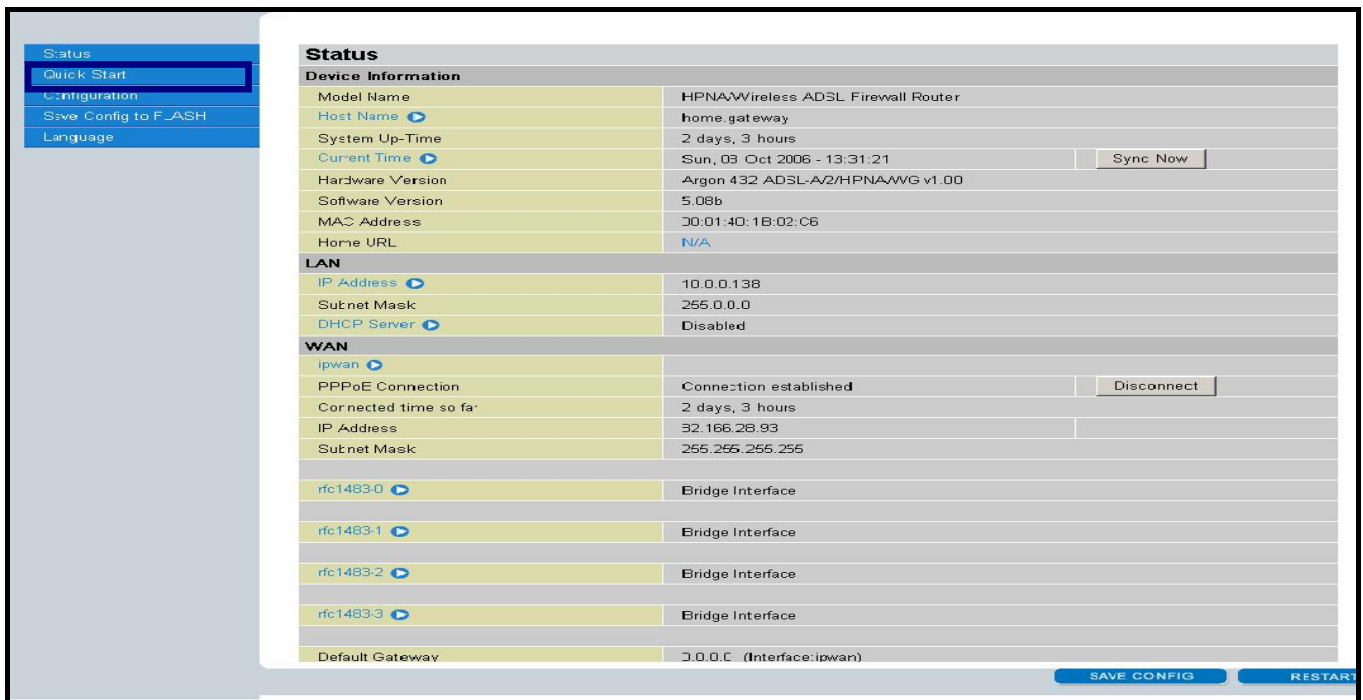
[הגדרה ראשונית](#) [הצפנה](#) [הפניית פורטים](#)

# הגדרה ראשונית

תחילה פתחו את הדפדפן והיכנסו אל הנתב בכתובת <http://10.0.0.138>. בחלון הבא תתבקשו לרשום שם משתמש וסיסמה. בשדות שם המשתמש והסיסמה הקלידו את המילה **Admin**.



לאחר שעלה ממשק המודם לחצו על **Quick Start** שבתפריט השמאלי.

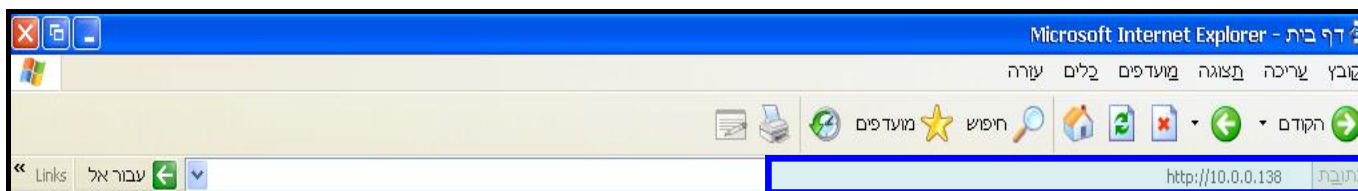


במסך שיופיע הגדירו את ההגדרות הבאות:  
 באפשרות **Encapsulation** בחרו ב-**PPPoE**, **VPI: 8**, **VCI: 48**.  
 תחת הכותרת **DNS** סמנו ב-V את הריבוע **Enable**. ניתן גם להגדיר את הגדרות ה-**DNS** של ספק האינטרנט שלכם בצורה ידנית. תחת הכותרת **PPP** רשמו בשדה **Username** את שם המשתמש שניתן לכם על ידי ספק האינטרנט ואחריו את הסימן **@** וסיומת הספק; בשדה **Password** רשמו את הסיסמה שקיבלתם מספק האינטרנט שלכם.  
 לאישור ההגדרות לחצו על **Apply**.

לשמירת ההגדרות לחצו על **Save Config** שבתחתית עמוד הממשק ולאחר מכן על **Apply**.

# הצפנה

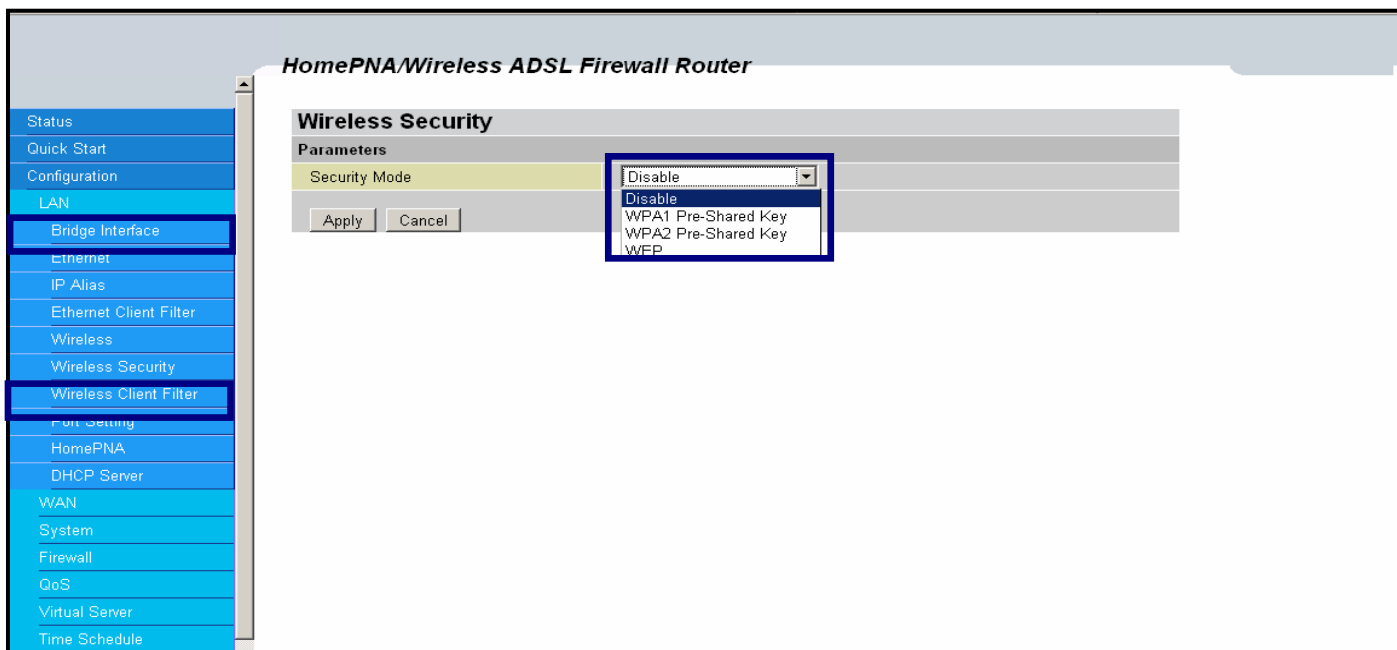
תחילה פתחו את הדפדפן והיכנסו אל הנתב בכתובת <http://10.0.0.138>. בחלון הבא תתבקשו לרשום שם משתמש וסיסמה. בשדות שם המשתמש והסיסמה הקלידו את המילה **Admin**.



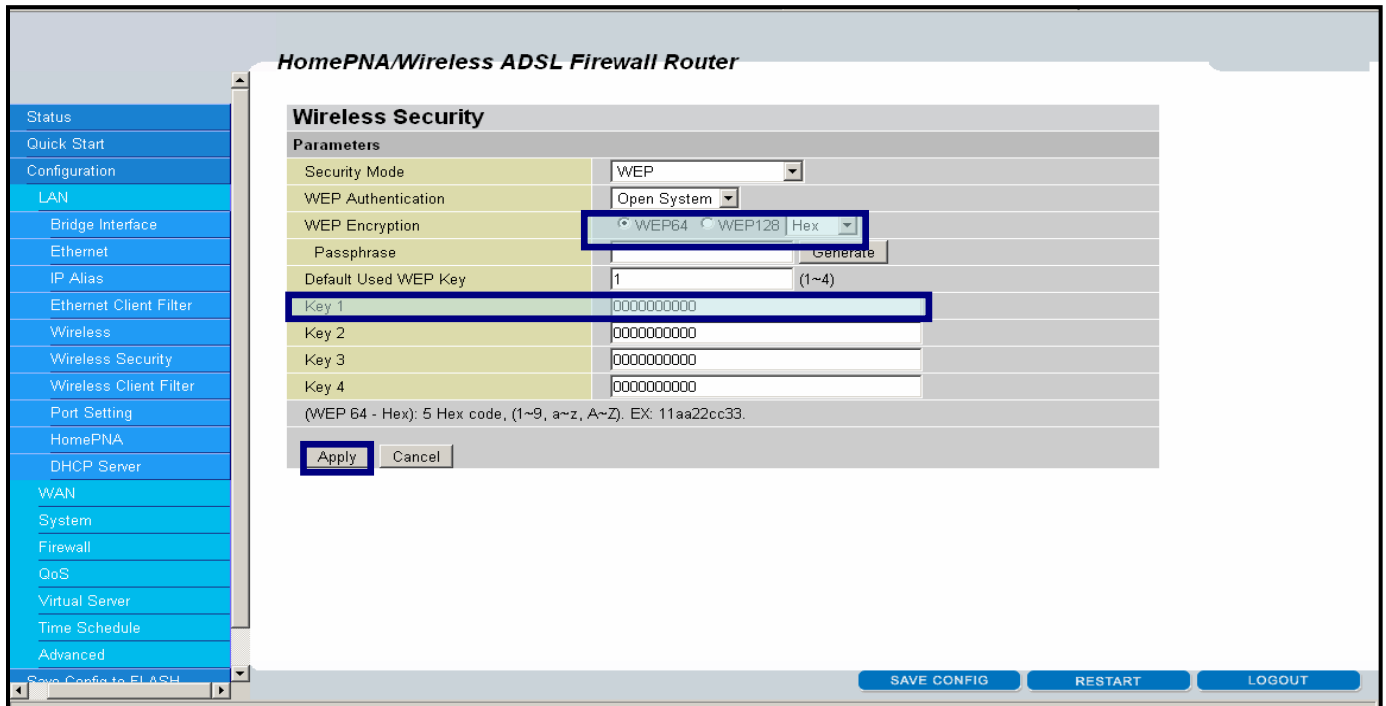
לאחר שעלה ממשק המודם לחצו על **Configuration** שבתפריט השמאלי.



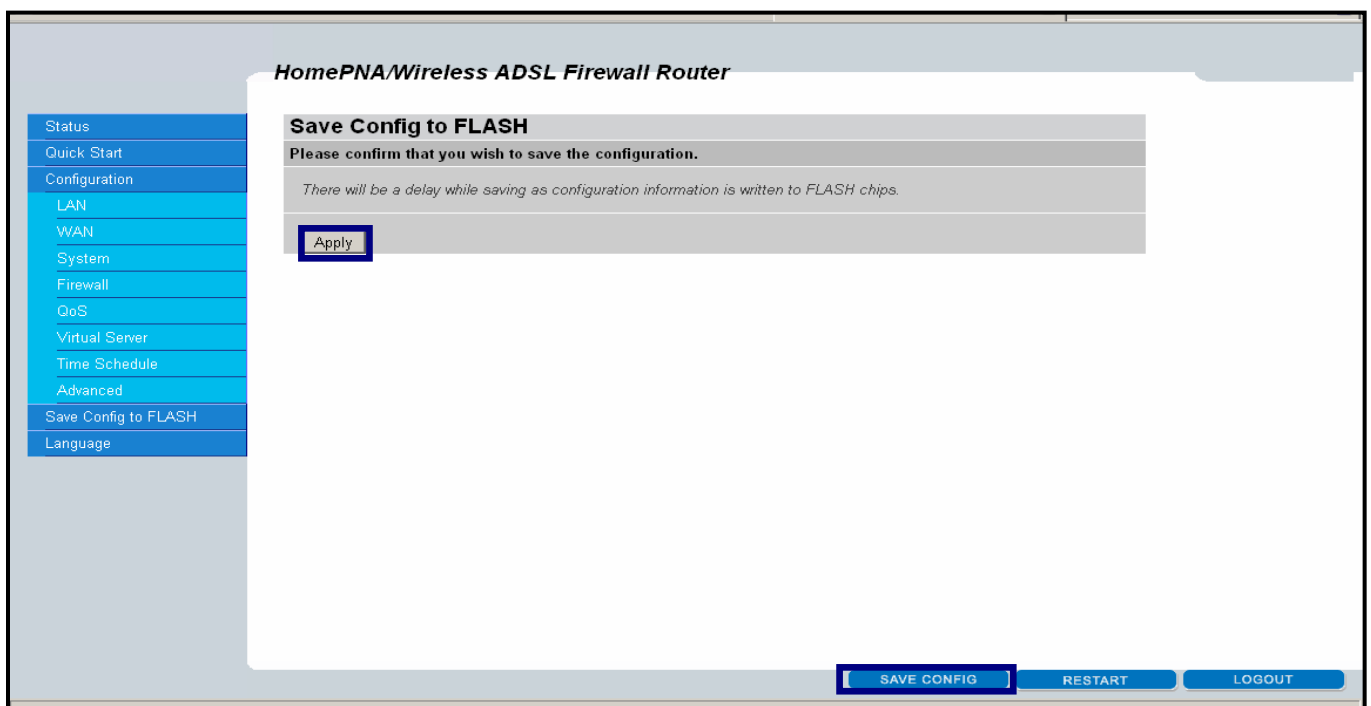
בתפריט שנפתח לחצו על **LAN** ולאחר מכן על **Wireless Security**. במסך שיתקבל בחרו ב-**WEP** מתוך הרשימה.



ב-**WEP Encryption** סמנו את **WEP64** ובחרו ב-**HEX**. לאחר מכן רשמו בשדה **Key 1** את מפתח ההצפנה בן לפחות 5 תווים הקסדצימליים (0-9, A-F) ולסיום לחצו על **Apply**.

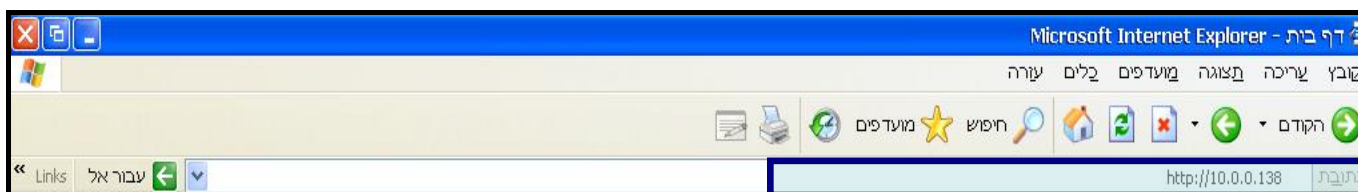


לשמירת ההגדרות לחצו על **Save Config** שבתחתית עמוד הממשק ולאחר מכן על **Apply**.

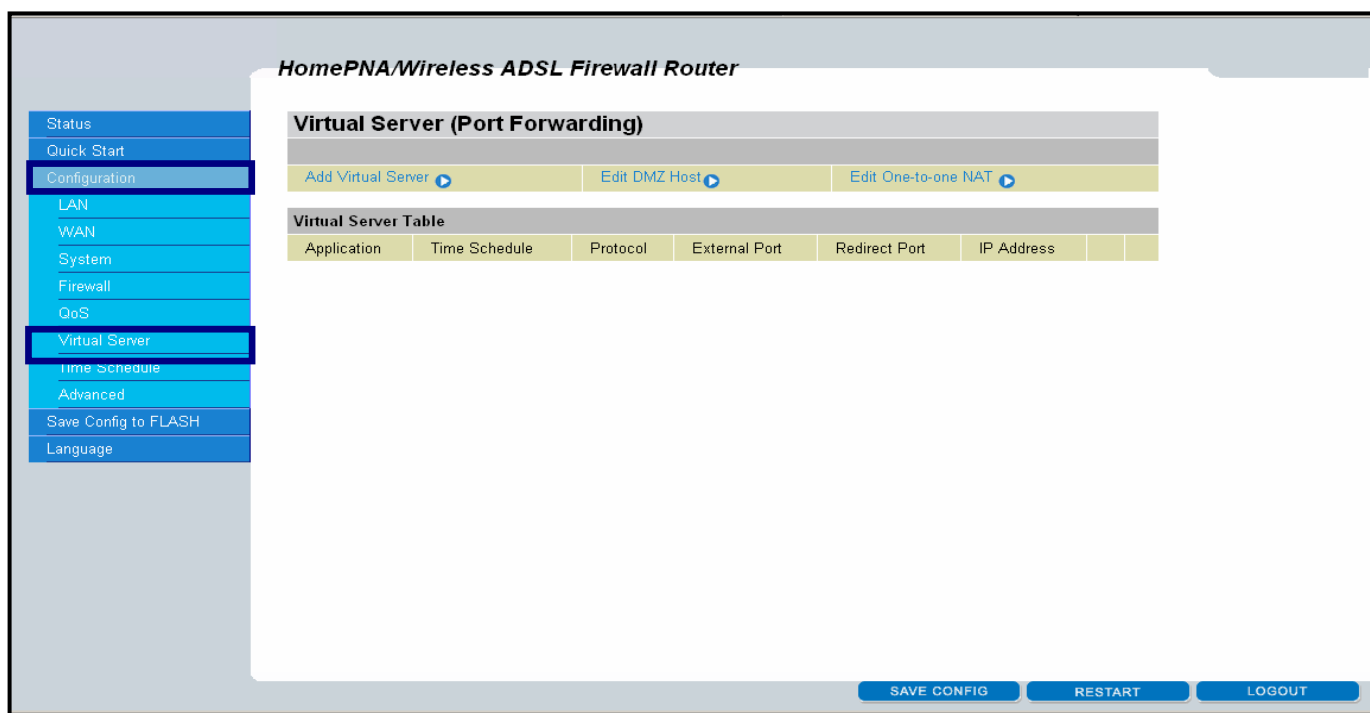


# הפניית פורטים

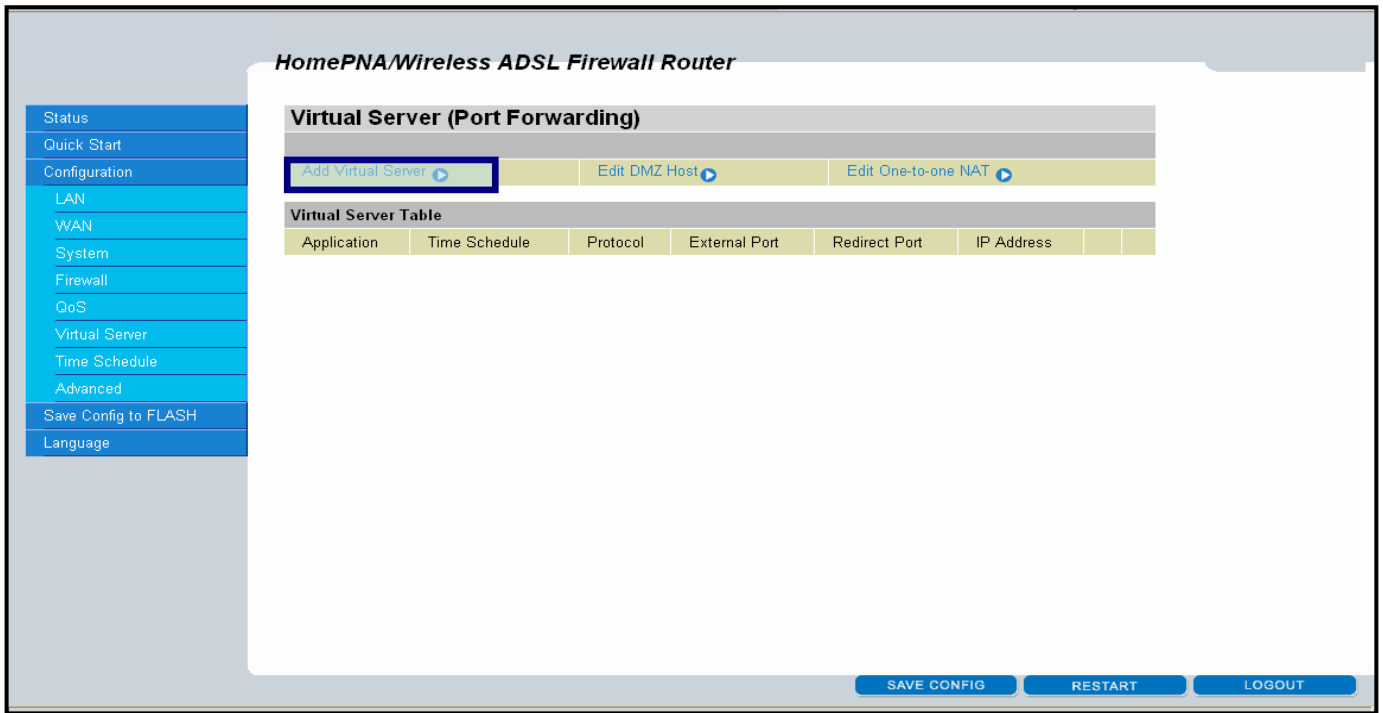
תחילה פתחו את הדפדפן והיכנסו אל הנתב בכתובת <http://10.0.0.138>. בחלון הבא תתבקשו לרשום שם משתמש וסיסמה. בשדות שם המשתמש והסיסמה הקלידו את המילה **Admin**.



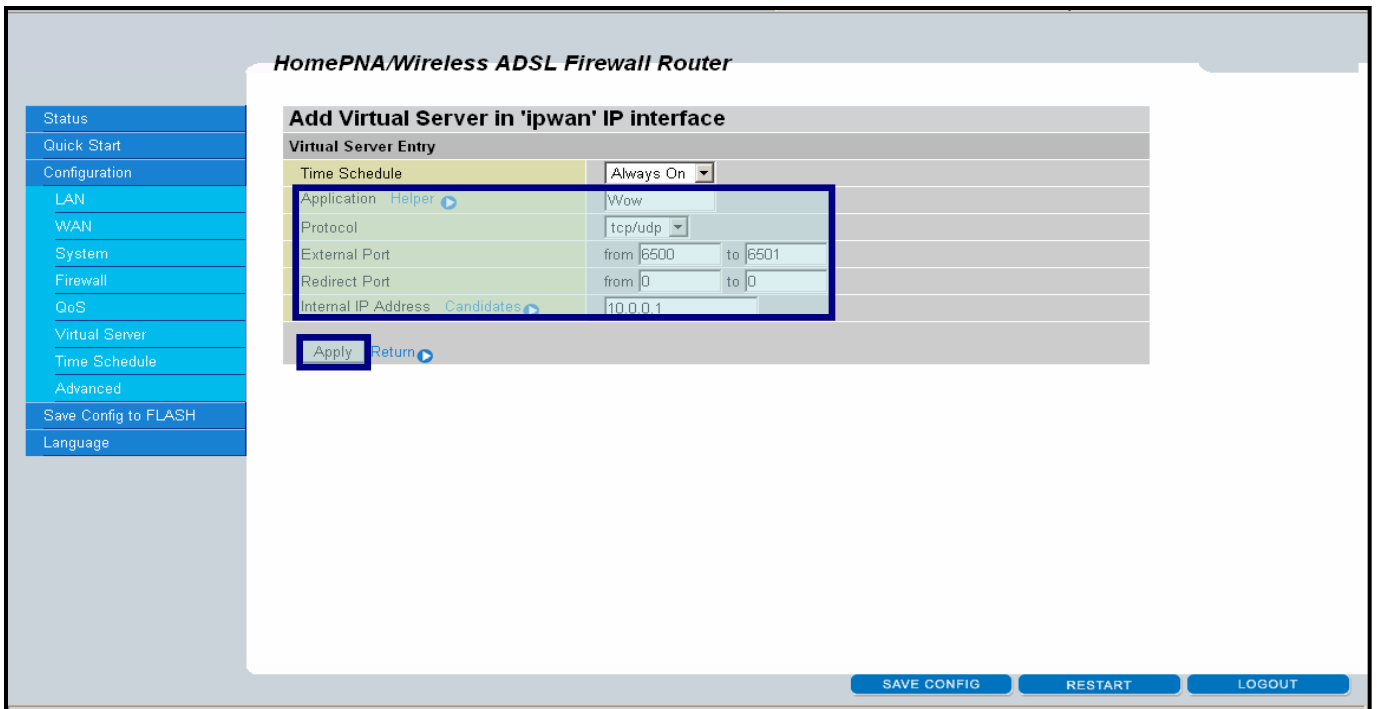
לאחר שעלה ממשק המודם לחצו על **Configuration** שבתפריט השמאלי, ולאחר מכן על



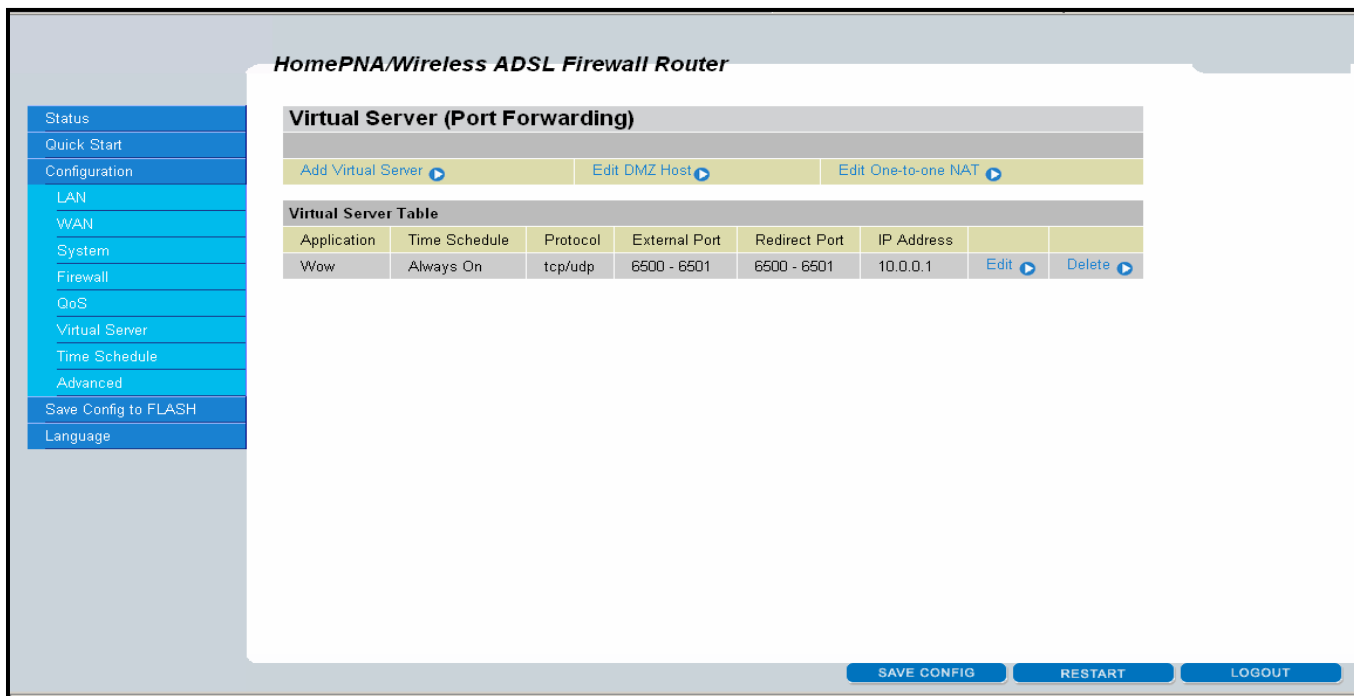
כעת לחצו על **Add Virtual Server**.



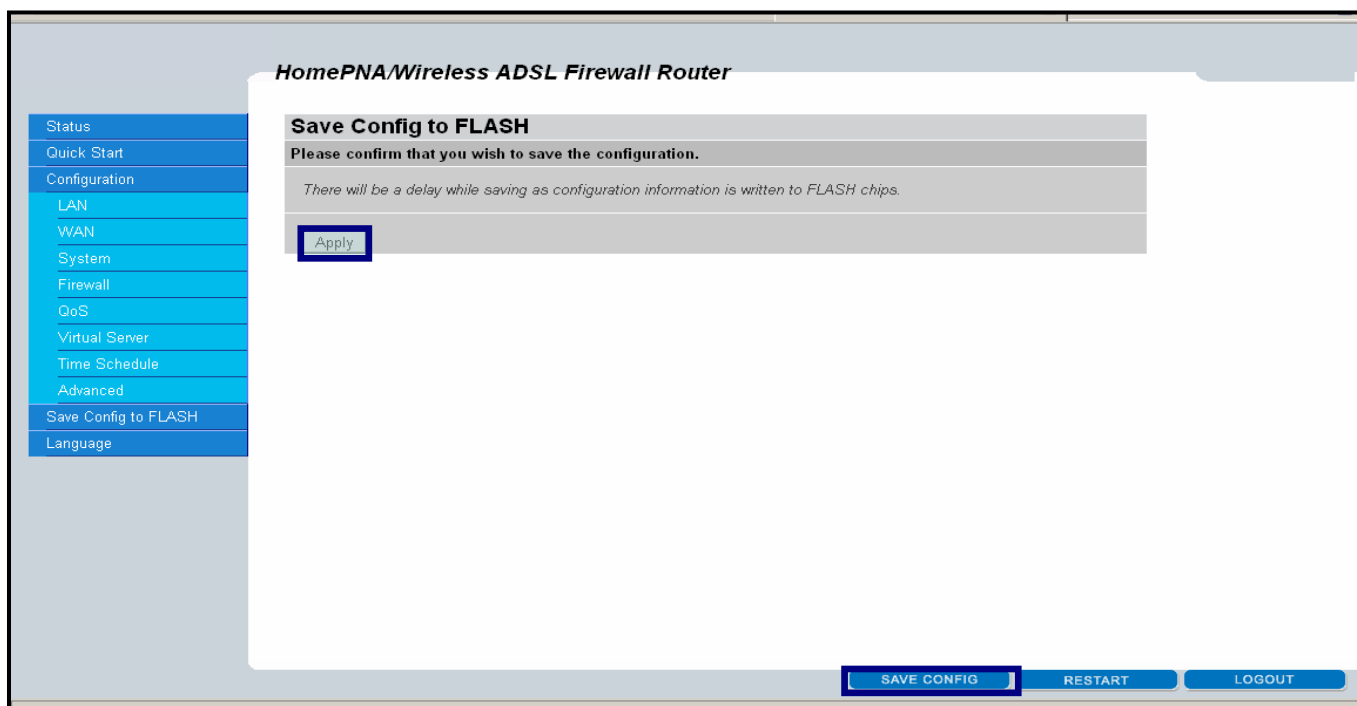
בשדה **Application** רשמו את שם התוכנית, בפרוטוקול בחרו בפרוטוקול המתאים (TCP/UDP).  
 רשמו את טווח הפורטים בשדות **External Port** ו-**Redirect Port**.  
 ב-**Internal IP Address** רשמו את כתובת המחשב שאליו מופנים הפורטים.  
 להמשך לחצו על **Apply**.



לאחר אישור ההגדרה תופיע טבלה ובה רשימת הפורטים הפתוחים.



לשמירת ההגדרות לחצו על **Save Config** שבתחתית עמוד הממשק ולאחר מכן על **Apply**.



הערות:

- שימו לב שמספרי הפורטים שהגדרתם בנתב זהים לאלו המוגדרים בתוכנה.



- אם התוכנה עובדת ביותר ממחשב אחד ברשת יש להגדיר הפניה עבור כל מחשב בנפרד לפי כתובת ה-IP של המחשב.
- יש לוודא שבכל מחשב מוגדר פורט שונה עבור התוכנה. אין אפשרות להשתמש במספר פורט זהה ביותר ממחשב אחד.
- אם ההפניה לא עובדת קיימת אפשרות שחומת האש (Firewall) המותקנת במחשב חוסמת את התוכנה.